

小立野に住まう。歴史ある閑静な文教の街で、「金沢らしさ」を感じる住まい。

第2期分譲開始 小立野4丁目

限定3区画 **1,350**万円 (1区画あたり)

お電話にてご予約いただければ見学が可能です



小立野小学校改築工事進行中

第1期工事2011年6月完成

分譲地から徒歩約3分。お子さまがいるご家庭にも適した環境です。



小立野小学校より徒歩200m。生活利便性も良く「ちょうどいい」立地。

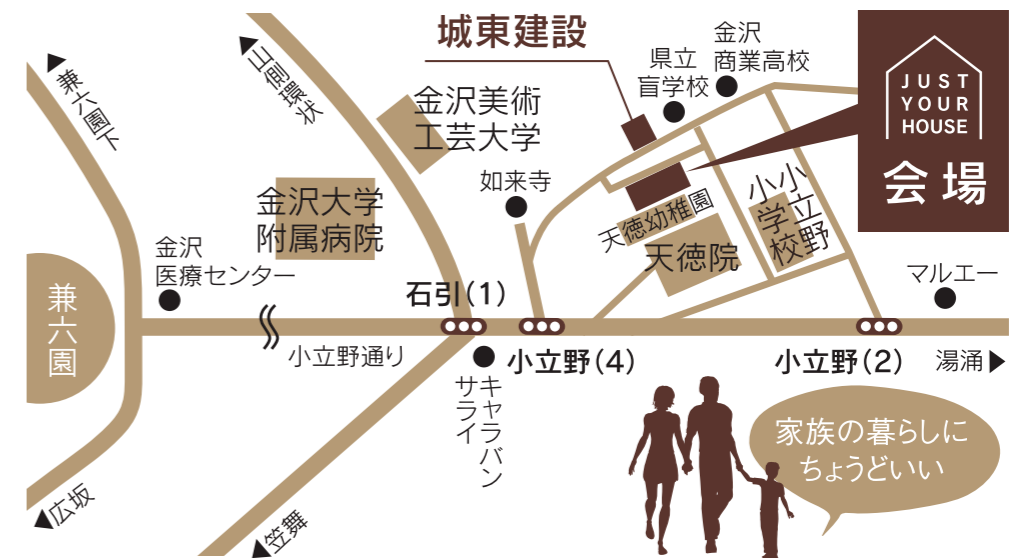


あなたの「ちょうどいい家」を、小立野で作りませんか？

小立野のこの区域は金沢の寺社風景保存区域・夜間景観形成区域に指定されています。そのため建物形態は、町屋の瓦葺きの街並みに調和した外壁を基本としています。

1号地	2号地	3号地	4号地	5号地	6号地	7号地
67.61坪 223.51㎡	50.09坪 165.60㎡	50.09坪 165.61㎡	50.09坪 165.60㎡	50.06坪 165.51㎡	50.09坪 165.60㎡	50.09坪 165.60㎡
売却済	売却済	売却済	売却済			

第2期分譲(3区画)



家族の暮らしにちょうどいい

周辺環境

- 小立野小学校と天徳幼稚園に隣接した、地元でも希少な分譲地です。
- 小立野・天徳院近くの金沢らしい歴史と情緒ある周辺環境。
- 幼稚園・小学校・病院が近く、街にも近い、買い物にも便利で生活しやすい環境です。

- 小立野小学校 徒歩 約 3分(約0.2km)
- 小立野善隣館愛児園(保育園)..... 徒歩 約 3分(約0.2km)
- 天徳幼稚園 徒歩 約 7分(約0.5km)
- マルエー小立野店 徒歩 約 10分(約0.8km)
- 北陸銀行小立野支店 徒歩 約 9分(約0.7km)
- 北國銀行小立野支店 徒歩 約 9分(約0.7km)
- 金沢信用金庫小立野支店..... 徒歩 約 10分(約0.8km)
- 金沢大学附属病院 徒歩 約 12分(約0.9km)
- 紫錦台中学校 徒歩 約 15分(約1.2km)
- 兼六園 車で 約 3分
- ジャスコもりの里店 車で 約 5分

【宅地概要】所在地:金沢市小立野4丁目388-1他/地目:宅地/地積:1217.04㎡/今回の販売区画:3区画/地域・地区:市街化区域、第1種中高層住居専用地域(建ぺい率60%・容積率200%)/寺社風景保全区域/道路幅員:5.3m/開発行為:許可番号 金沢市指令収建第273号/設備:上下水道(金沢市企業局)施設内引込み/施設負担金:63万円/電気:北陸電力/学校:金沢市立小立野小学校・紫錦台中学校/交通:北鉄バス(天徳院前バス停まで徒歩7分)/販売形態:売主・建築条件付注文住宅用地



JUST YOUR HOUSE
企画型注文住宅
「ちょうどいい家」
小立野プロジェクト

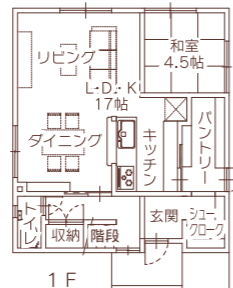
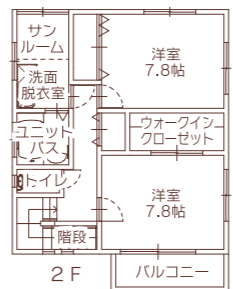
たとえば、そんなあなたに「ちょうどいい家」。



自分に「ちょうどいい」大きさの家がいい。

MODEL PLAN #01
「小さな家」

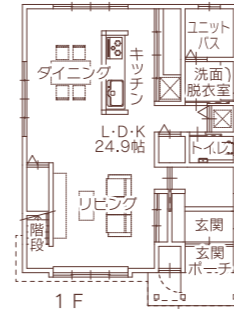
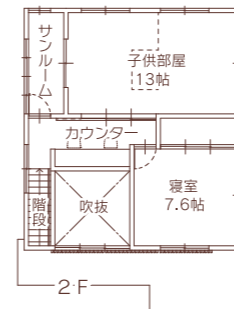
- コンパクトながらも、収納スペースを十分に確保した使い勝手のいい家。
- シュークロックから続くパントリーは土間にして、内玄関としても使用可能。
- 洗面脱衣室と空間を仕切らず使えるサンルームは、開放的で明るい空間。



吹き抜けで「家族のぬくもり」を感じたい。

MODEL PLAN #02
「吹き抜けのある家」

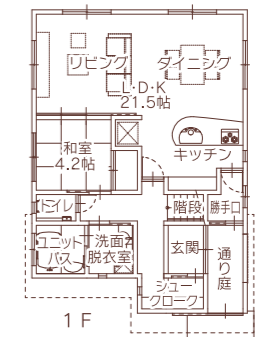
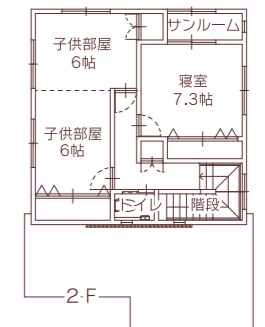
- リビングを吹き抜けにすることで、家族を常に感じることでできる暖かい家。
- 使いやすさを考えた、主婦に優しい水廻り動線。
- 2階の子供部屋は、子供達の成長にあわせて自在に変化するフリースペース。



玄関先に風情ある「通り庭」がほしい。

MODEL PLAN #03
「通り庭のある家」

- 玄関先の金沢らしい通り庭は、雨や雪の多いこの地で大活躍する空間。
※自転車置き場として使ったり、出入の際の雨風をしのぐワックションとして重宝します。
- 勝手口脇には、階段下を利用したごみ置きスペースを確保。
- 大きなLDKの脇には、くつろぎの和空間を。



企画型注文住宅
「ちょうどいい家」

小立野分譲地は**太陽光発電パネル**の設置に適しています。

発電パネルの設置は勾配屋根の南面となります。
太陽光発電システムでエコ住宅をお考えの方は、ぜひお気軽にご相談ください。

人・暮らし・未来をみつめる
城東建設株式会社
JOTO KENSETSU CO., LTD.

金沢市小立野5-2-22
建設業:石川県知事(特-18)第692号 宅地建物取引業:石川県知事(7)第2110号
石川県宅地建物取引業協会、北陸不動産公正取引協議会加盟

■お気軽にお問合せください
TEL 076-222-8111

詳しくはWebへ

城東建設 ちょうどいい家

検索